

**HOTAI MOTOR CO., LTD.**

**2207TT**

# Agenda

- Company Introduction
- 2017 Operating Results
- 2018 Market Outlook
- 2018 Hotai Group Operating Highlights
- QA

# Company Introduction

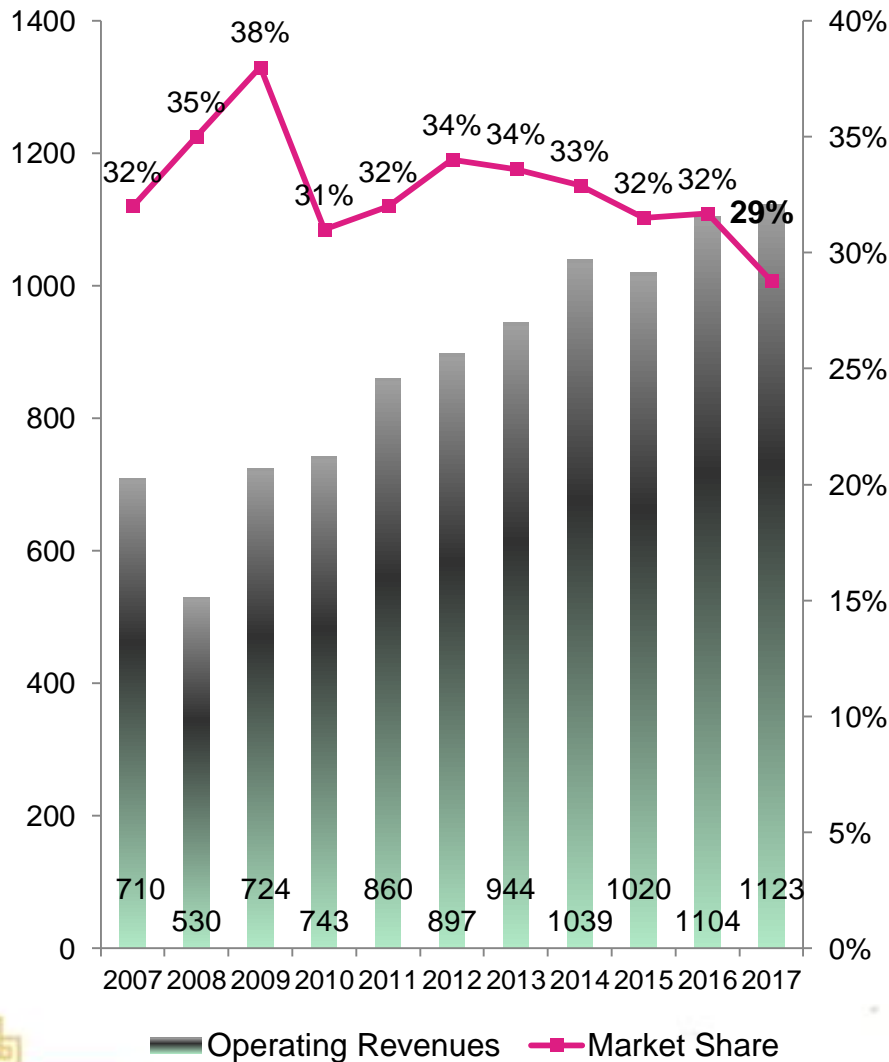
# 1. Hotai Motor Basic Data

<b>Establishing date: September 1947</b>		
<b>Founder: Mr. Huang Lieh-Ho</b>		<b>Honorable Group Chairman: Mr. Su Yann-Huei</b>
<b>Chairman: Mr. Huang Nan-Kuang</b>	<b>President: Mr. Justin Su</b>	<b>Executive Vice President: Mr. Katsuhito Ohno</b>
<b>Capital amount: NT\$5.462 billion</b>	<b>Sales turnover: NT\$112 billion (2017)</b>	<b>Employees: 538 people (2017)</b>
<b>Product brands: TOYOTA, LEXUS, HINO Trucks, TOYOTA Industrial Equipment</b>		

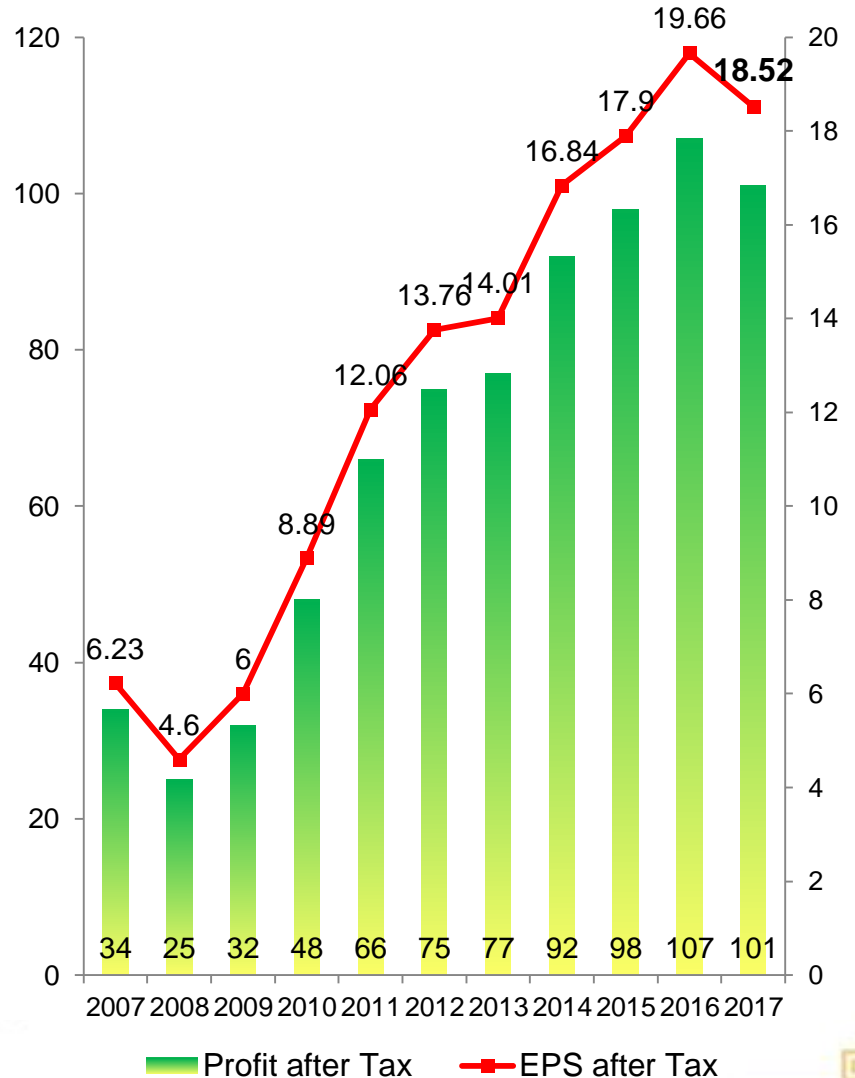


# 2. Operation and Financial Results

NT\$100mn



NT\$100mn



# Affiliates



# Y2017 Financial Results



Unit: NTD thousands

ITEM	12 MONTHS ENDED DEC. 31, 2017	%	12 MONTHS ENDED DEC. 31, 2016	%
Operating revenue	154,738,604	85.4%	153,897,393	87.0%
Leasing income	12,728,726	7.0%	12,760,927	7.2%
Interest income	4,567,781	2.5%	3,774,464	2.1%
Others	9,218,755	5.1%	6,545,447	3.7%
<b>Total Income</b>	<b>181,253,866</b>	<b>100.0%</b>	<b>176,978,231</b>	<b>100.0%</b>
COGS	137,798,550	76.0%	137,634,373	77.8%
Operating expenses	13,345,858	7.4%	11,244,199	6.4%
Leasing cost	9,536,313	5.3%	9,823,254	5.6%
Others	6,289,103	3.5%	3,729,020	2.1%
<b>Total Expense</b>	<b>166,969,824</b>	<b>92.1%</b>	<b>162,430,846</b>	<b>91.8%</b>
Profit before income tax	14,284,042	7.9%	14,547,385	8.2%
Income tax expense	2,719,447	1.5%	2,488,486	1.4%
<b>Net profit</b>	<b>11,564,595</b>	<b>6.4%</b>	<b>12,058,899</b>	<b>6.8%</b>
Profit attributable to owners of parent	10,115,607	5.6%	10,740,039	6.1%
<b>EPS</b>	<b>18.52</b>		<b>19.66</b>	

# Information about segment profit or loss

Unit: NTD thousands

12 MONTHS ENDED DEC. 31, 2017						
	Distributor of TOYOTA and HINO products segments	Installment trading segments	Leasing segments	Other segments	Reconciliation and elimination	Total
Total segment revenue	117,840,210	7,558,981	18,729,967	52,415,369	(15,290,661)	181,253,866
Segment income*	11,761,938	1,836,316	817,173	5,754,090	(5,885,475)	14,284,042

12 MONTHS ENDED DEC. 31, 2016						
	Distributor of TOYOTA and HINO products segments	Installment trading segments	Leasing segments	Other segments	Reconciliation and elimination	Total
Total segment revenue	116,356,938	7,025,701	19,273,195	49,054,615	(14,732,218)	176,978,231
Segment income*	12,238,373	1,582,118	581,954	4,843,501	(4,698,561)	14,547,385

\*Segment income means pre-tax profit

\*Hotai Insurance has consolidated into Hotai since January 2017

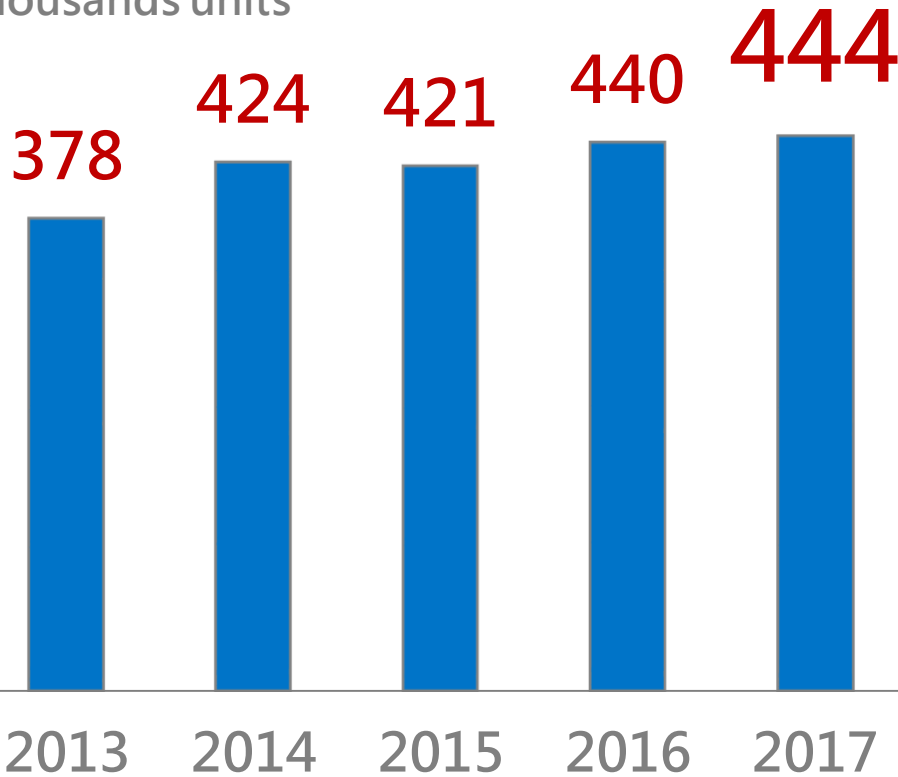


# 2017 Operating Results

# 2017 Market Review

## Total Market

thousands units




### 去年新車銷量 創12年新高

**逾44.4萬輛**

據信譽/台北報導  
進口車與運動休旅車 (SUV) 領軍，加上舊換新補貼政策持續發酵，推升2017年國內車市復甦，總銷量突破44.4萬輛，創下12年新高。

進口車市占率則達41.7%創紀錄，SUV占比達32%躍升最受歡迎車種。展望2018年車市，車商多半「審慎樂觀」看待，並維持40萬~44萬輛平盤。進口車占比恐將進一步推展至45%以上。

和泰汽車表示，今年國內新車銷售成長，主要是受惠於進口車銷售強勁，包括像史可維 (Skoda) 等部分進口車商，也由於船期較晚，從歐陸運抵元月再交車，業者估計，12月總量至元月的新車訂單估計達2,000~3,000張，可望推升元月車市規模上看4.8萬輛的實力，較去年同期約4.5萬輛進一步增加。

另有車商透露，部分業者為衝刺目標填補，要求經銷商在11~12月大領新中古車為業績灌水，以免影響隔年1月正常銷售，令該批新中古車等過期「過戶」，延銷商悶倒。

### 車市去年豐收 衝上44.4萬

掛牌數寫12年新高 和泰車、中華三菱分別蟬聯冠亞軍 業者預期今年

和泰汽車表示，今年國內新車銷售成長，主要是受惠於進口車銷售強勁，包括像史可維 (Skoda) 等部分進口車商，也由於船期較晚，從歐陸運抵元月再交車，業者估計，12月總量至元月的新車訂單估計達2,000~3,000張，可望推升元月車市規模上看4.8萬輛的實力，較去年同期約4.5萬輛進一步增加。

另有車商透露，部分業者為衝刺目標填補，要求經銷商在11~12月大領新中古車為業績灌水，以免影響隔年1月正常銷售，令該批新中古車等過期「過戶」，延銷商悶倒。

#### 2017年國內新車銷售統計

車商	新車銷牌數 (輛)	市占率 (%)	年增率 (%)
和泰豐田	126,084	28.8	-8.2
中華三菱	48,248	10.9	4.0
裕隆日產	42,631	9.6	-4.7
台灣本田	34,071	7.7	
裕隆福特	26,017	6.3	
裕隆馬自達	22,899	5.1	
裕隆現代	22,899	5.1	
裕隆鈴木	22,899	5.1	
裕隆豐田	22,899	5.1	
裕隆本田	22,899	5.1	
裕隆福特	22,899	5.1	
裕隆馬自達	22,899	5.1	
裕隆現代	22,899	5.1	
裕隆鈴木	22,899	5.1	
裕隆豐田	22,899	5.1	
裕隆本田	22,899	5.1	
裕隆福特	22,899	5.1	
裕隆馬自達	22,899	5.1	
裕隆現代	22,899	5.1	
裕隆鈴木	22,899	5.1	
裕隆豐田	22,899	5.1	
裕隆本田	22,899	5.1	
裕隆福特	22,899	5.1	
裕隆馬自達	22,899	5.1	
裕隆現代	22,899	5.1	
裕隆鈴木	22,899	5.1	
裕隆豐田	22,899	5.1	
裕隆本田	22,899	5.1	
裕隆福特	22,899	5.1	
裕隆馬自達	22,899	5.1	
裕隆現代	22,899	5.1	
裕隆鈴木	22,899	5.1	
裕隆豐田	22,899	5.1	
裕隆本田	22,899	5.1	
裕隆福特	22,899	5.1	
裕隆馬自達	22,899	5.1	
裕隆現代	22,899	5.1	
裕隆鈴木	22,899	5.1	
裕隆豐田	22,899	5.1	
裕隆本田	22,899	5.1	
裕隆福特	22,899	5.1	
裕隆馬自達	22,899	5.1	
裕隆現代	22,899	5.1	
裕隆鈴木	22,899	5.1	
裕隆豐田	22,899	5.1	
裕隆本田	22,899	5.1	
裕隆福特	22,899	5.1	
裕隆馬自達	22,899	5.1	
裕隆現代	22,899	5.1	
裕隆鈴木	22,899	5.1	
裕隆豐田	22,899	5.1	
裕隆本田	22,899	5.1	
裕隆福特	22,899	5.1	
裕隆馬自達	22,899	5.1	
裕隆現代	22,899	5.1	
裕隆鈴木	22,899	5.1	
裕隆豐田	22,899	5.1	
裕隆本田	22,899	5.1	
裕隆福特	22,899	5.1	
裕隆馬自達	22,899	5.1	
裕隆現代	22,899	5.1	
裕隆鈴木	22,899	5.1	
裕隆豐田	22,899	5.1	
裕隆本田	22,899	5.1	
裕隆福特	22,899	5.1	
裕隆馬自達	22,899	5.1	
裕隆現代	22,899	5.1	
裕隆鈴木	22,899	5.1	
裕隆豐田	22,899	5.1	
裕隆本田	22,899	5.1	
裕隆福特	22,899	5.1	
裕隆馬自達	22,899	5.1	
裕隆現代	22,899	5.1	
裕隆鈴木	22,899	5.1	
裕隆豐田	22,899	5.1	
裕隆本田	22,899	5.1	
裕隆福特	22,899	5.1	
裕隆馬自達	22,899	5.1	
裕隆現代	22,899	5.1	
裕隆鈴木	22,899	5.1	
裕隆豐田	22,899	5.1	
裕隆本田	22,899	5.1	
裕隆福特	22,899	5.1	
裕隆馬自達	22,899	5.1	
裕隆現代	22,899	5.1	
裕隆鈴木	22,899	5.1	
裕隆豐田	22,899	5.1	
裕隆本田	22,899	5.1	
裕隆福特	22,899	5.1	
裕隆馬自達	22,899	5.1	
裕隆現代	22,899	5.1	
裕隆鈴木	22,899	5.1	
裕隆豐田	22,899	5.1	
裕隆本田	22,899	5.1	
裕隆福特	22,899	5.1	
裕隆馬自達	22,899	5.1	
裕隆現代	22,899	5.1	
裕隆鈴木	22,899	5.1	
裕隆豐田	22,899	5.1	
裕隆本田	22,899	5.1	
裕隆福特	22,899	5.1	
裕隆馬自達	22,899	5.1	
裕隆現代	22,899	5.1	
裕隆鈴木	22,899	5.1	
裕隆豐田	22,899	5.1	
裕隆本田	22,899	5.1	
裕隆福特	22,899	5.1	
裕隆馬自達	22,899	5.1	
裕隆現代	22,899	5.1	
裕隆鈴木	22,899	5.1	
裕隆豐田	22,899	5.1	
裕隆本田	22,899	5.1	
裕隆福特	22,899	5.1	
裕隆馬自達	22,899	5.1	
裕隆現代	22,899	5.1	
裕隆鈴木	22,899	5.1	
裕隆豐田	22,899	5.1	
裕隆本田	22,899	5.1	
裕隆福特	22,899	5.1	
裕隆馬自達	22,899	5.1	
裕隆現代	22,899	5.1	
裕隆鈴木	22,899	5.1	
裕隆豐田	22,899	5.1	
裕隆本田	22,899	5.1	
裕隆福特	22,899	5.1	
裕隆馬自達	22,899	5.1	
裕隆現代	22,899	5.1	
裕隆鈴木	22,899	5.1	
裕隆豐田	22,899	5.1	
裕隆本田	22,899	5.1	
裕隆福特	22,899	5.1	
裕隆馬自達	22,899	5.1	
裕隆現代	22,899	5.1	
裕隆鈴木	22,899	5.1	
裕隆豐田	22,899	5.1	
裕隆本田	22,899	5.1	
裕隆福特	22,899	5.1	
裕隆馬自達	22,899	5.1	
裕隆現代	22,899	5.1	
裕隆鈴木	22,899	5.1	
裕隆豐田	22,899	5.1	
裕隆本田	22,899	5.1	
裕隆福特	22,899	5.1	
裕隆馬自達	22,899	5.1	
裕隆現代	22,899	5.1	
裕隆鈴木	22,899	5.1	
裕隆豐田	22,899	5.1	
裕隆本田	22,899	5.1	
裕隆福特	22,899	5.1	
裕隆馬自達	22,899	5.1	
裕隆現代	22,899	5.1	
裕隆鈴木	22,899	5.1	
裕隆豐田	22,899	5.1	
裕隆本田	22,899	5.1	
裕隆福特	22,899	5.1	
裕隆馬自達	22,899	5.1	
裕隆現代	22,899	5.1	
裕隆鈴木	22,899	5.1	
裕隆豐田	22,899	5.1	
裕隆本田	22,899	5.1	
裕隆福特	22,899	5.1	
裕隆馬自達	22,899	5.1	
裕隆現代	22,899	5.1	
裕隆鈴木	22,899	5.1	
裕隆豐田	22,899	5.1	
裕隆本田	22,899	5.1	
裕隆福特	22,899	5.1	
裕隆馬自達	22,899	5.1	
裕隆現代	22,899	5.1	
裕隆鈴木	22,899	5.1	
裕隆豐田	22,899	5.1	
裕隆本田	22,899	5.1	
裕隆福特	22,899	5.1	
裕隆馬自達	22,899	5.1	
裕隆現代	22,899	5.1	
裕隆鈴木	22,899	5.1	
裕隆豐田	22,899	5.1	
裕隆本田	22,899	5.1	
裕隆福特	22,899	5.1	
裕隆馬自達	22,899	5.1	
裕隆現代	22,899	5.1	
裕隆鈴木	22,899	5.1	
裕隆豐田	22,899	5.1	
裕隆本田	22,899	5.1	
裕隆福特	22,899	5.1	
裕隆馬自達	22,899	5.1	
裕隆現代	22,899	5.1	
裕隆鈴木	22,899	5.1	
裕隆豐田	22,899	5.1	
裕隆本田	22,899	5.1	
裕隆福特	22,899	5.1	
裕隆馬自達	22,899	5.1	
裕隆現代	22,899	5.1	
裕隆鈴木	22,899	5.1	
裕隆豐田	22,899	5.1	
裕隆本田	22,899	5.1	
裕隆福特	22,899	5.1	
裕隆馬自達	22,899	5.1	
裕隆現代	22,899	5.1	
裕隆鈴木	22,899	5.1	
裕隆豐田	22,899	5.1	
裕隆本田	22,899	5.1	
裕隆福特	22,899	5.1	
裕隆馬自達	22,899	5.1	
裕隆現代	22,899	5.1	
裕隆鈴木	22,899	5.1	
裕隆豐田	22,899	5.1	
裕隆本田	22,899	5.1	
裕隆福特	22,899	5.1	
裕隆馬自達	22,899	5.1	
裕隆現代	22,899	5.1	
裕隆鈴木	22,899	5.1	
裕隆豐田	22,899	5.1	
裕隆本田	22,899	5.1	
裕隆福特	22,899	5.1	
裕隆馬自達	22,899	5.1	
裕隆現代	22,899	5.1	
裕隆鈴木	22,899	5.1	
裕隆豐田	22,899	5.1	
裕隆本田	22,899	5.1	
裕隆福特	22,899	5.1	
裕隆馬自達	22,899	5.1	
裕隆現代	22,899	5.1	
裕隆鈴木	22,899	5.1	
裕隆豐田	22,899	5.1	
裕隆本田	22,899	5.1	
裕隆福特	22,899	5.1	
裕隆馬自達	22,899	5.1	
裕隆現代	22,899	5.1	
裕隆鈴木	22,899	5.1	
裕隆豐田	22,899	5.1	
裕隆本田	22,899	5.1	
裕隆福特	22,899	5.1	
裕隆馬自達	22,899	5.1	
裕隆現代	22,899	5.1	
裕隆鈴木	22,899	5.1	
裕隆豐田	22,899	5.1	
裕隆本田	22,899	5.1	
裕隆福特	22,899	5.1	
裕隆馬自達	22,899	5.1	
裕隆現代	22,899	5.1	
裕隆鈴木	22,899	5.1	
裕隆豐田	22,899	5.1	
裕隆本田	22,899	5.1	
裕隆福特	22,899	5.1	
裕隆馬自達	22,899	5.1	
裕隆現代	22,899	5.1	
裕隆鈴木	22,899	5.1	
裕隆豐田	22,899	5.1	
裕隆本田	22,899	5.1	
裕隆福特	22,899	5.1	
裕隆馬自達	22,899	5.1	
裕隆現代	22,899	5.1	
裕隆鈴木	22,899	5.1	
裕隆豐田	22,899	5.1	
裕隆本田	22,899	5.1	
裕隆福特	22,899	5.1	
裕隆馬自達	22,899	5.1	
裕隆現代	22,899	5.1	
裕隆鈴木	22,899	5.1	
裕隆豐田	22,899	5.	

# 2017 Operating Review



Results



**128,084** Units

TOYOTA 113,622 + LEXUS 14,462



**No. 1 in 16 consecutive years**

# 2018 Market Outlook

# 2018 Market Outlook

2018 total market  
expected to reach

**440,000** units



1

Stable  
Economy  
Environment



2

Policy Support  
Commodity-tax  
rebate policy



# 2018 Target for



Sales units

**131,000** units

Market share

**30%**

TOYOTA 115,000 units + LEXUS 16,000 units



# 2018 Operating Highlights

# 2018 Operating Highlights



1. Continuing to introduce new models and enhance the competitiveness of the current models.

Q1

## ***SIENNA***



## **ALPHARD**





# 2018 Operating Highlights

和泰汽車



## YARIS VIOS

Q2

### 內外革新 x 全面升級

全新進化  
大器外觀

質感躍進  
超乎想像

駕乘體驗  
顛覆期待

極致安全  
絕不妥協



# 2018 Operating Highlights



ALL NEW

*ALL NEW*

*AURIS*

Q4



# 2018 Operating Highlights



## 2. Amazing Services

VR safety experience

TSS/VSC/TRC/HAC

TOYOTA VR 體驗

VR- car exhibition

for few imported car

Coming Soon



# 2018 Operating Highlights



## 3. Social Media Management



4 million members  
keep increasing ↑



Official channel is  
under preparation

# 2018 Operating Highlights



## 4. YOUNG the Brand



# 2018 Operating Highlights



1. Continuing to introduce new models and enhance the competitiveness of the current models.

LS 350

Feb.



UX

Year  
end



# 2018 Operating Highlights

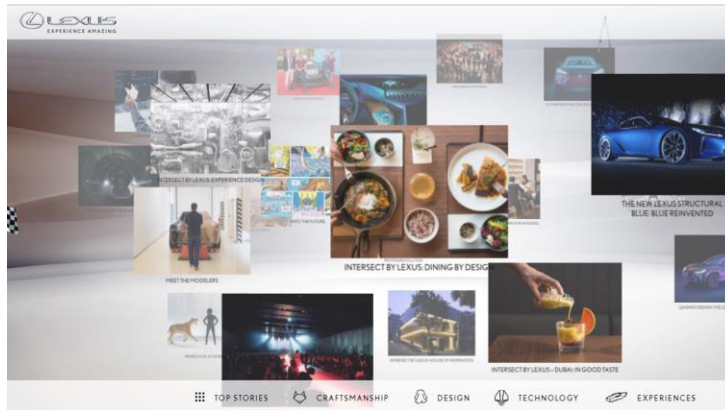
## 2. Strengthen experienced marketing to empower the brand



# 2018 Operating Highlights



## 3. Strengthen digital media management





# 2018 Operating Highlights



## 4. Sales Location



2018 Flagship Sales  
Location: **2**



Maintenance service  
Location: **1**

# 2018 Operating Highlights



## 5. Amazing Services



**Coffee Experience**  
(LEXUS x UCC)



**Smart Robot**  
**Pepper**

# 2018 Operating Highlights

Continuing to introduce new models and enhance the competitiveness of the current models.

All New  
RM

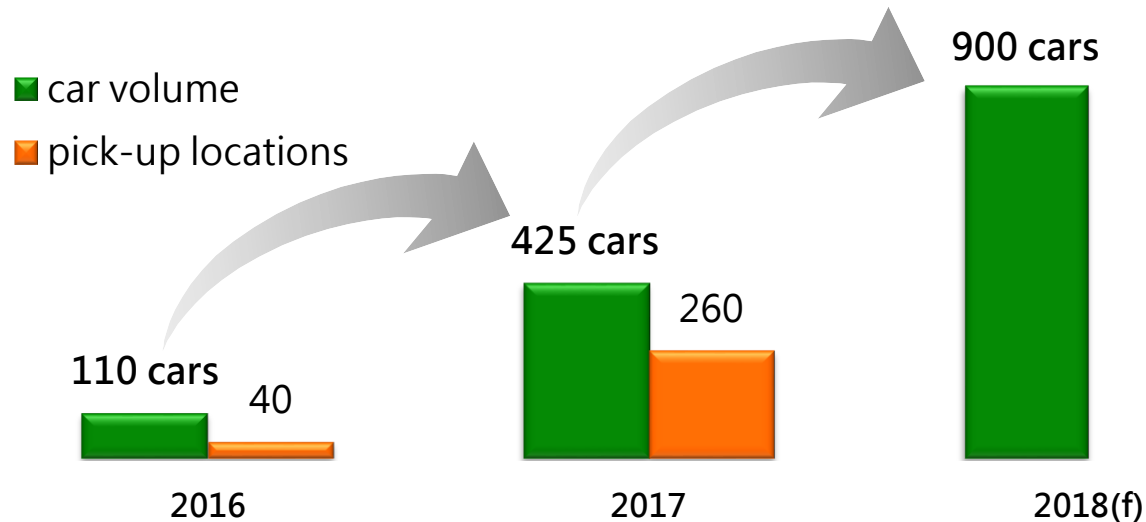


Target for Commercial Vehicles: **6,000** units

# Operating Highlights for subsidiary



- Increase Car Volume for iRent



- Cross-Industry Collaboration

- Continuously expanding to new vehicle pick-up locations through Cross-Industry collaboration.

# Operating Highlights for subsidiary



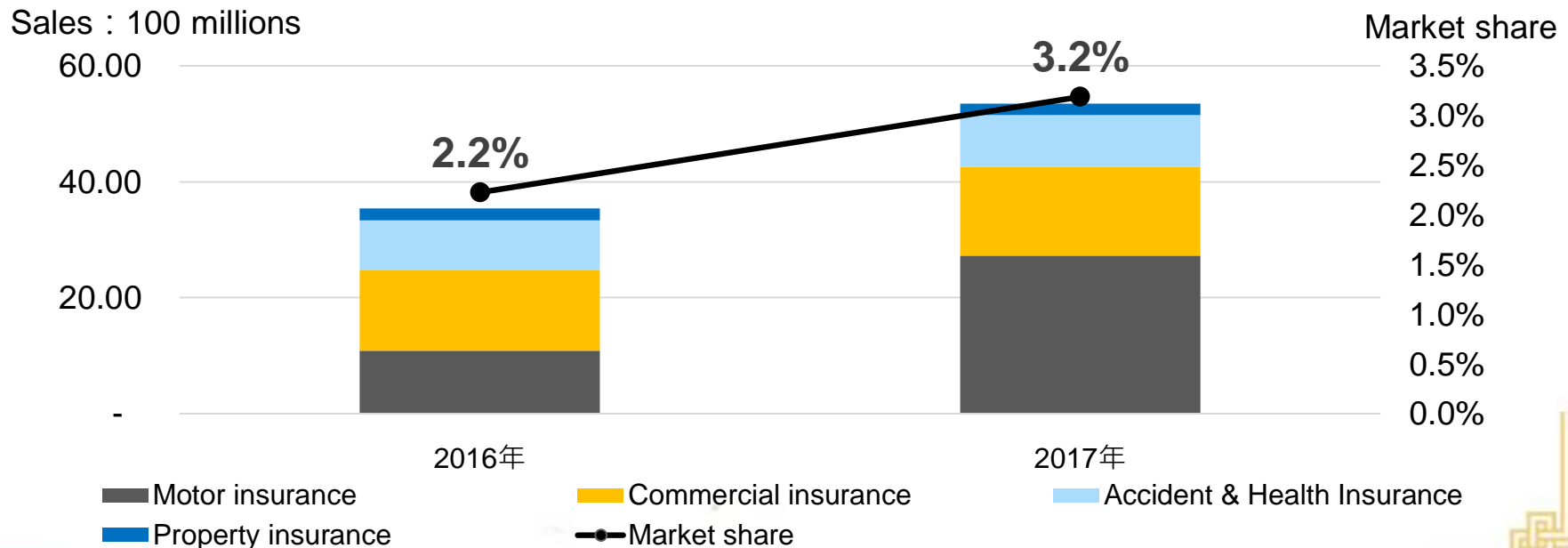
- Continuing to introduce new type of car accessories to meet customers' needs.
- Developing global supply chain for TMC



# Operating Highlights for subsidiary



- To provide one-stop service for customers, Hotai has invested Hotai Insurance since Jan. 2017.
- Market share and sales breakdown for Hotai Insurance :



# 2018 CSR



300,000  
trees



一車一樹

讓愛啟動

CR volunteers  
activities

Media promotion

# 2018 CSR

## Hotai National Blood Donor Month



Donating the **10<sup>th</sup>** Blood Bus  
Accumulation of blood donation  
exceeds **150 million** c.c.



# 2018 CSR



Donate Crossing Guard Equipment



Road Safety Storytelling Tour

Maintaining road safety for millions of elementary school students in Taiwan

# Q&A