

雙重高標準作業，生產實力備受肯定

■ 高品質的生產技術



01. 生產技術中心

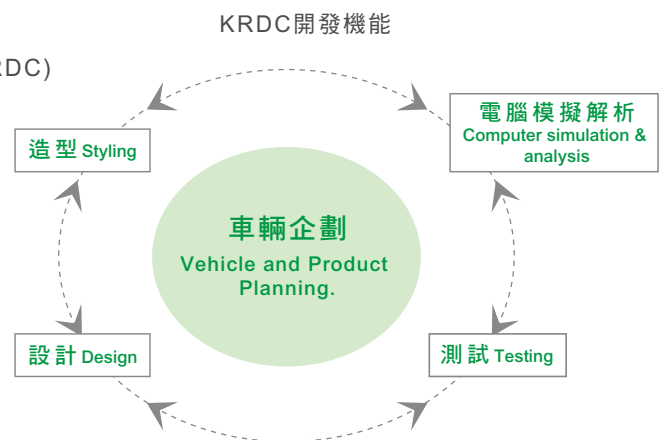
02. 國瑞獲得TMAP-EM品質表揚『TOYOTA Quality Activity Achievement Award FY2011 in Warranty Reduction』，得獎的條件：市場保證補償費用及件數實績，必須達到每年低減10%以上的嚴苛條件。

03. 生產品質歷年備受TMC原廠認可



■ 高水準的研究開發能力

國瑞汽車研發中心 (KRDC)

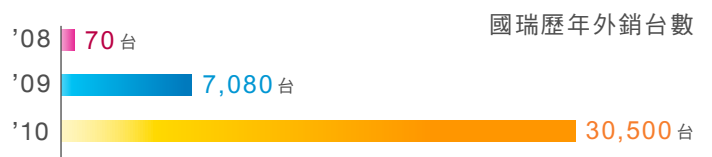


國瑞出口外銷

■ 整車出口踩油門，國瑞汽車產量及外銷雙創新高

TOYOTA台灣製造廠國瑞汽車，繼2005年5月創下國內單一車廠之單月生產量14,000台的歷史紀錄以來，持續進行體質強化及技術升級，並積極佈局海外市場，獲致良好成效，在外銷中東GCC六國(Gulf Cooperation Council)大幅成長的助力下，於2011年7月以16,844台的單月生產量，再度打破自身紀錄，續攀高峰。

國瑞汽車以全方位之優勢，一舉帶動汽車整體產業的穩定成長，未來隨著國內車市緩步回升，外銷市場持續走揚，預估國瑞汽車及整體產業供應鏈的上下游廠商榮景可期，亦為和泰汽車獲利的重要支柱。



照片：台北港等待裝船輸出之TOYOTA ALTIS。國瑞汽車2010年以30,500台之外銷出口總數，打破國內所有車廠之整車出口紀錄。



服務，總是比您先想到一步

和泰汽車的人本精神，是最重要的核心價值，從售前的銷售到售後的維修服務，我們讓服務不僅是工作，而是時時站在客戶的角度思考，創造超越滿意的感動。

全方位的服務體系

為了成為「最值得信賴的標竿汽車集團」，和泰將全球豐田體系經營價值觀：豐田模式TOYOTA Way，實踐於售後服務業務推動上。TOYOTA Way的兩大精神支柱：「持續改善」與「人性尊重」，即時挑戰比現狀更好的目標，提出智慧及方法並加以實踐，每一行動都致力於人類的進步，同時善待從業人員、傾聽顧客聲音及對社區、社會貢獻心力。



■ 綿密完整的通路，服務範圍遍布全台

TOYOTA 經銷據點110個，維修據點120個

桃苗汽車

營業所 17處

中壢所 / 新竹所 / 桃園所
北桃園所 / 頭份所 / 竹北所
竹東所 / 南中壢所 / 苑裡所
八德所 / 苗栗所 / 楊梅所
龍潭所 / 南新竹所 / 南崁所
大崗所 / 桃鶯所

服務廠 18處

新竹廠 / 桃園廠 / 中壢廠
北桃園廠 / 頭份廠 / 竹北廠
竹東廠 / 苑裡廠 / 八德廠
南苗栗廠 / 楊梅廠 / 龍潭廠
平鎮廠 / 龜山廠 / 南新竹廠
南崁廠 / 大崗廠 / 桃鶯廠

國都汽車

營業所 17處

濱江所 / 新莊所 / 陽明所
中和所 / 三重所 / 天母所
土城所 / 林口所 / 樹林所
鶯歌所 / 蘆洲所 / 北永和所
淡水所 / 南松江所 / 埔墘所
丹鳳所 / 民生所

服務廠 15處

濱江廠 / 新莊廠 / 陽明廠
中和廠 / 三重廠 / 天母廠
土城廠 / 林口廠 / 樹林廠
鶯歌廠 / 蘆洲廠 / 北永和廠
淡水廠 / 埔墘廠 / 丹鳳廠

北都汽車

營業所 10處

南港所 / 雙園所 / 新店所
大安所 / 內湖所 / 八堵所
文山所 / 汐止所 / 安坑所
敦化所

服務廠 16處

南港廠 / 萬大廠 / 新店廠
松山廠 / 大安廠 / 內湖廠
八堵廠 / 文山廠 / 汐止廠
安坑廠 / 中正廠 / 深坑廠
大武崙廠 / 撫遠廠 / 東湖廠
信義廠

蘭揚汽車

營業所 2處

羅東所
宜蘭所

服務廠 2處

羅東廠
宜蘭廠

東部汽車

營業所 2處

花蓮所
台東所

服務廠 4處

花蓮廠
台東廠
玉里廠
美崙廠

中部汽車

營業所 25處

南台中所 / 中台中所
潭子所 / 員林所 / 草屯所
彰化所 / 大甲所 / 竹山所 / 豐原所
溪湖所 / 東台中所 / 鹿港所 / 文雅所
埔里所 / 大里所 / 北彰化所 / 南投所
沙鹿所 / 北斗所 / 東海所 / 二林所
大雅所 / 北豐原所 / 太平所 / 五權所

服務廠 26處

南台中廠 / 中台中廠 / 潭子廠
員林廠 / 草屯廠 / 彰化廠
大甲廠 / 竹山廠 / 北台中廠 / 豐原廠
溪湖廠 / 東台中廠 / 鹿港廠 / 文雅廠
埔里廠 / 大里廠 / 北彰化廠 / 南投廠
沙鹿廠 / 北斗廠 / 東海廠 / 二林廠
大雅廠 / 北豐原廠 / 太平廠 / 五權廠

南都汽車

營業所 19處

北台南所 / 民雄所 / 斗南所
東台南所 / 新營所 / 西台南所
北港所 / 佳里所 / 嘉義所
斗六所 / 歸仁所 / 永大所
朴子所 / 官田所 / 崙背所
善化所 / 南嘉義所 / 虎尾所
安南所

服務廠 19處

北台南廠 / 民雄廠 / 斗南廠
東台南廠 / 新營廠 / 西台南廠
北港廠 / 佳里廠 / 嘉義廠
斗六廠 / 歸仁廠 / 永大廠
朴子廠 / 官田廠 / 崙背廠
善化廠 / 南嘉義廠 / 虎尾廠
安南廠

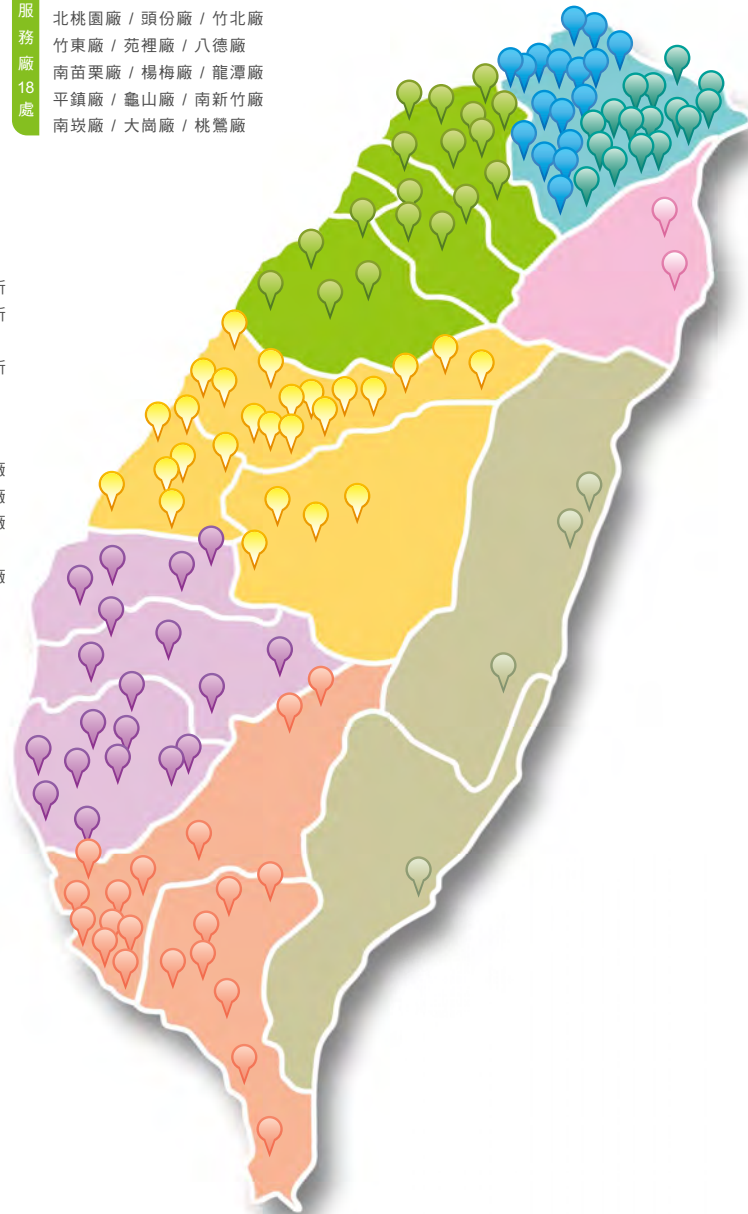
高都汽車

營業所 18處

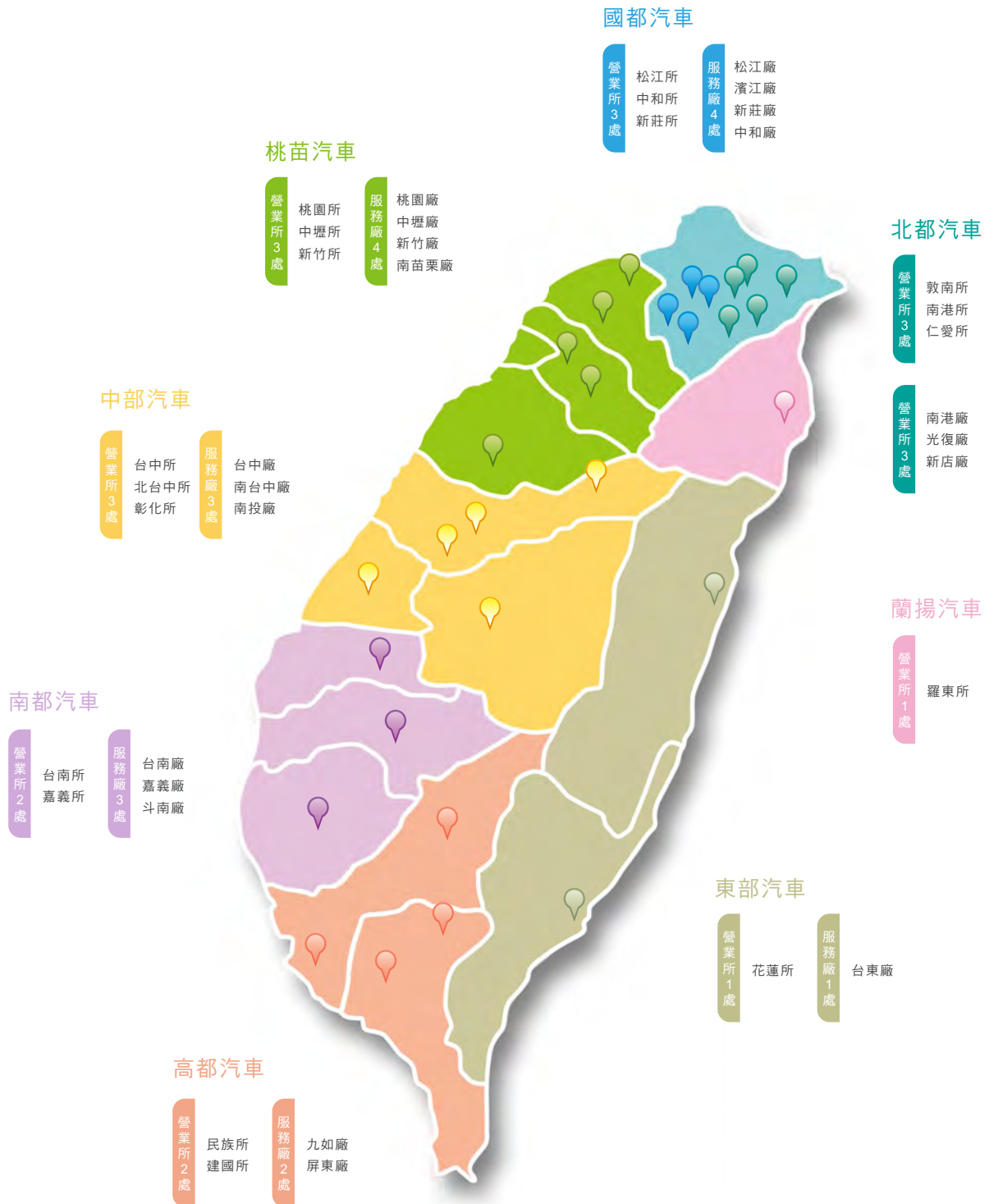
北高雄所 / 岡山所 / 屏東所
旗山所 / 潮州所 / 小港所
九如所 / 鳳山所 / 湖內所
北屏東所 / 青年所 / 楠梓所
瑞豐所 / 右昌所 / 東港所
鳳林所 / 恆春所 / 三多所
澎湖所(特約) / 金門所(特約)

服務廠 20處

北高雄廠 / 岡山廠 / 屏東廠
旗山廠 / 潮州廠 / 小港廠
九如廠 / 鳳山廠 / 湖內廠
北屏東廠 / 青年廠 / 楠梓廠
瑞豐廠 / 右昌廠 / 麟洛廠
東港廠 / 里港廠 / 鳳林廠
恆春廠 / 三多廠



LEXUS 經銷據點18個，維修據點25個



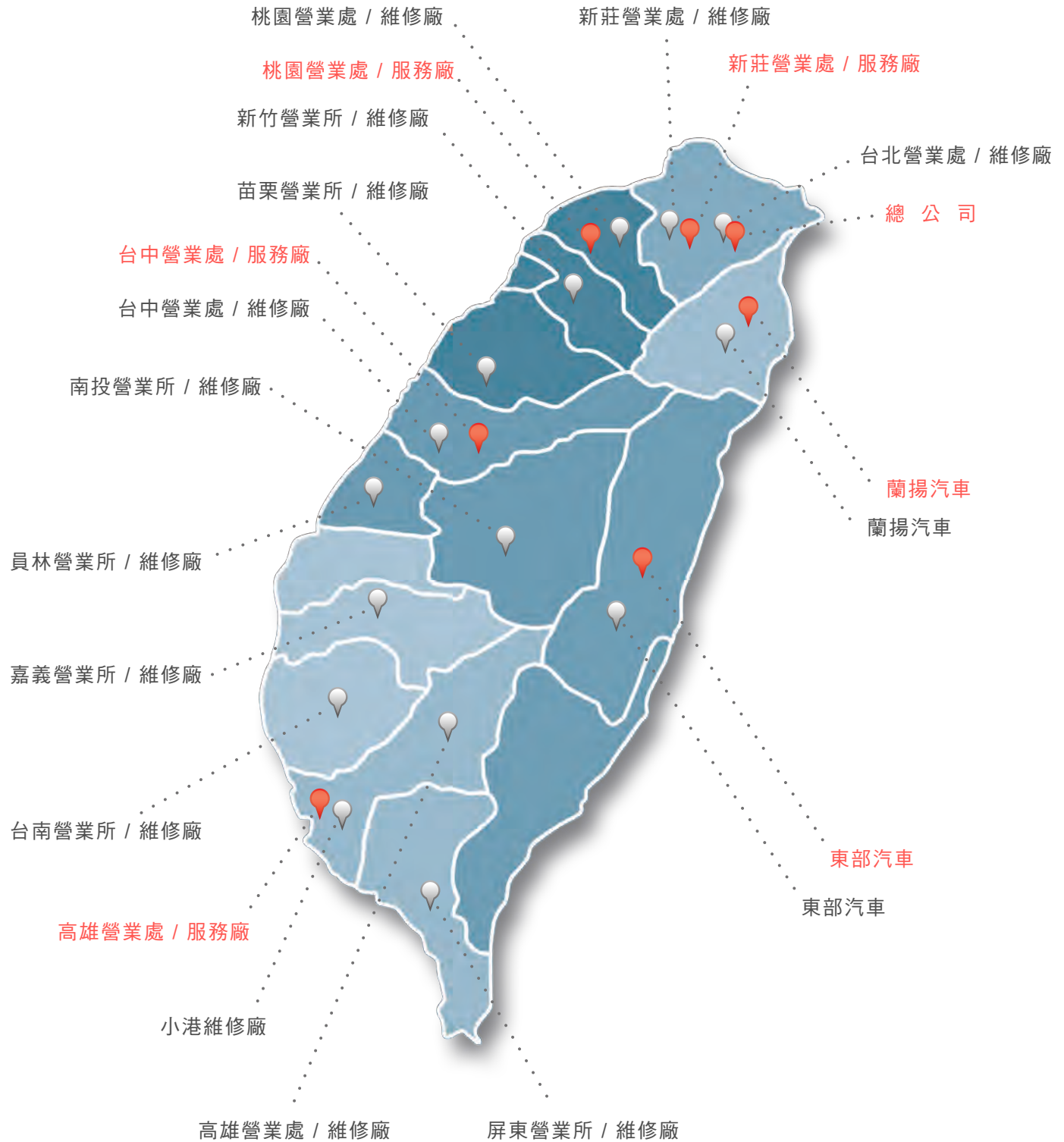
■ 綿密完整的通路，服務範圍遍布全台



經銷據點14個，維修據點15個



經銷據點6個



■ 引進最新資訊科技，提供高效率的整合服務

- 01. 服務資訊整合系統，全台系統連線，即時查詢顧客相關紀錄
- 02. 線上電子零件型錄，即時更新，隨時確保所需零件的庫存訊息
- 03. 零件物流資訊系統及廠家直送機制，即時調度滿足顧客需求
- 04. TOYOTA Club On Line (TOYOTA網站網路服務功能)
- 05. 板噴保險車遠端勘估系統，使顧客於最短時間取回愛車



全台零件物流網絡。以豐田生產管理系統 (TOYOTA Production System, TPS) 的精神與做法，從事補給零件之供應鏈管理，扮演集團供應鏈樞紐的角色，提供專業物流服務予台灣TOYOTA集團。

■ 從顧客關懷出發，甚至超越客戶期待



顧客為品牌最重要的資產，為長久維繫顧客關係，除提供車主有形專業服務外，也注重車主生活品質提昇，進而提供優質車主關懷活動。歷年來舉辦或贊助多場藝文、休閒及理財活動，以回饋車主支持，間接提昇顧客滿意度與忠誠度。例如：為新車車主舉辦體驗營，教授相關車輛安全、簡易維修、及保險理賠等知識；並以多種管道（DM、手機簡訊、電話及電子郵件）提醒車主定期保養時間，確保車主愛車保持在最佳車況等。

◀ 車主體驗營

■ 用心傾聽，顧客的聲音是追求前進的動力



秉持顧客第一信念，除加強在速度、品質及價格上的競爭優勢，提升顧客的信賴感與滿意度外，並創新與強化顧客服務，落實顧客關懷活動的廣度與深度，提供更多、更好、更能超越顧客期待的服務。

全員CS文化塑造

- 平日與假日由和泰顧客服務中心人員值班，專人接聽、傾聽顧客的聲音。
- 和泰經營高層與全體員工皆須輪流至顧客服務中心，側聽顧客電話、實際聽到顧客的心聲、積極改善，提高顧客滿意度。

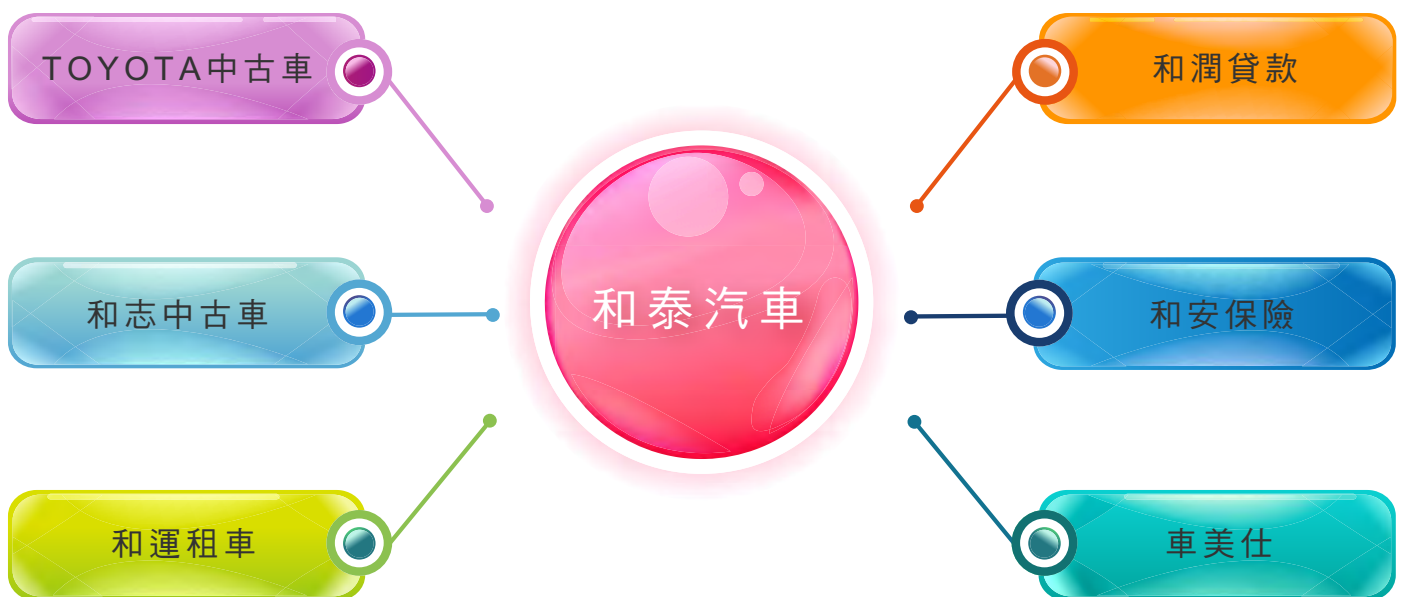


由點到面，構築龐大健全的事業體系

因為和泰知道，對大多數的人來說，汽車不只是交通工具，更是一個家甚至一個夢想的達成，因此致力於構築更完善的全方位優質用車生活，我們不曾懈怠。

汽車價值鏈規模的擴大與成長

近年來，和泰經營方式由「商品販賣」導向轉變為「顧客服務」導向，由商品代理經銷商定位轉變為產生增值服務定位，不僅快速滿足顧客需求，並提供顧客終身服務。積極拓展企業價值鏈，包括中古車事業、汽車租賃、分期及汽車用品等等，使整個汽車集團架構漸趨成熟，進而成為帶動全國經濟鏈不可忽視的動力源頭之一。





TOYOTA中古車 | 您信賴的好夥伴

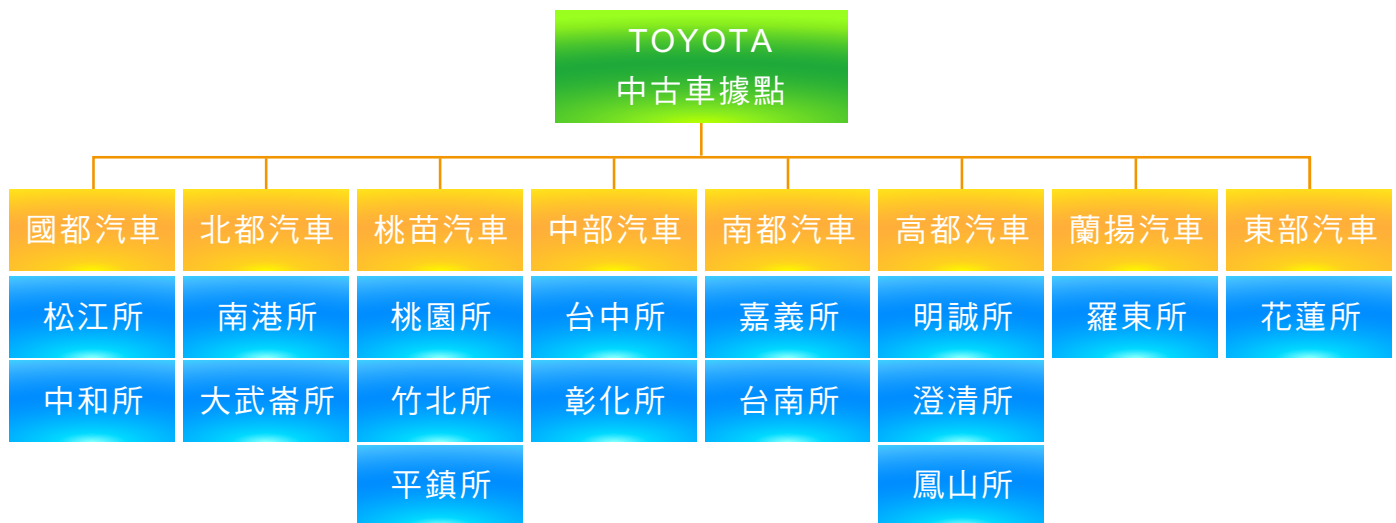
和泰為提供車主更完整的服務鏈，協助經銷商經營TOYOTA認證中古車營業所。提供換購車主更便利中古車收購服務，並從收購車輛中挑選品質佳的車輛，經過原廠技師的認證檢查後，販賣原廠認證的優質中古車。

企業理念

提供顧客換購TOYOTA新車時更完善的服務，以專業、公開、透明的理念經營中古車事業，建立最值得信賴的中古車品牌，成為中古車業界的標竿企業。

業務內容

TOYOTA認證中古車熱情收購各品牌中古車輛，以透明、專業的鑑價機制讓客戶獲得最大換車價值。收購過程採行制度化管管理，並保障顧客的權益及交易過程的安全性。TOYOTA認證中古車採取同日本原廠的標準，精選無重大事故、泡水、變造車籍、調里程數等狀況之優質車輛，再經過原廠技師實施160項嚴格認證檢查及整備，以確保每一部車輛均符合原廠品質要求，販賣後並提供全省TOYOTA原廠一年或兩萬公里保固。





和志汽車

為服務廣大LEXUS車主換購新車的需求，並滿足眾多渴望提前擁有LEXUS的消費者，和志汽車於2004年5月完成公司設立，信守LEXUS專注完美的品牌精神，以專業的經營團隊、嚴謹的認證制度、及專業熱忱的銷售服務人員，在全台設立據點，提供全新的中古車買賣服務。

企業理念

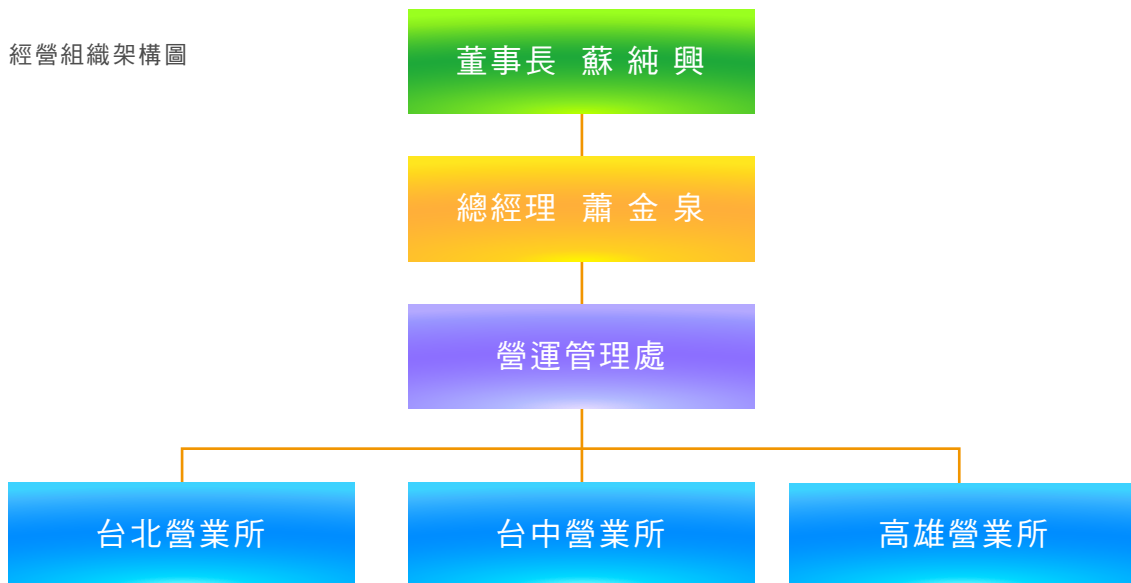
和志汽車的成立，希望提供LEXUS車主更完整周延的全方位服務，建立最值得信賴的LEXUS中古車交易平台。從新車到中古車，和志汽車以「延續完美、近乎新車」的品牌精神，每一個細節苛求完美，更進一步強化LEXUS品牌價值，建立高級中古車全新標準。

業務內容

LEXUS 中古汽車買賣

LEXUS 汽車維修保養

經營組織架構圖



和運租車

和運租車

和運租車於1999年成立。憑藉著對顧客滿意的重視，和運不斷致力於建構完整租賃服務體系，迄今已成為國內最具規模及服務完備的租賃公司。另於中國大陸成立「和運國際租賃」，提供兩岸三地租賃業務一條龍服務。

企業理念

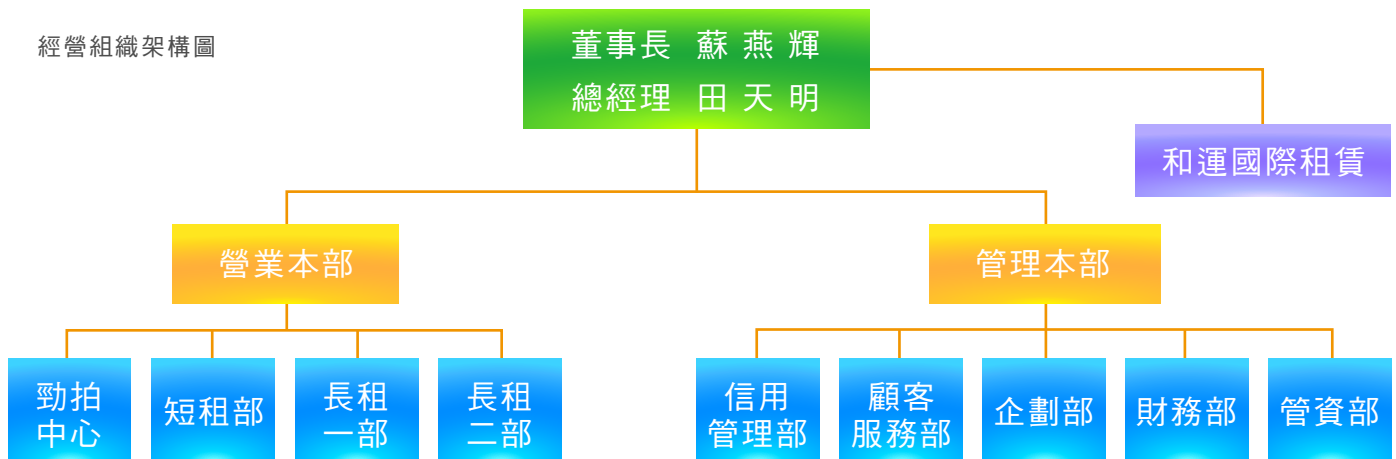
顧客為先：基於「以人為本、顧客第一」的理念，不斷努力改善服務流程，並持續提供符合顧客期待的各项創新商品與專業服務。

專業為本：致力建構完善的支援體系，成立了專屬的顧客服務中心，提供顧客全方位的汽車周邊金融服務專業諮詢。

業務內容

- 企業長期租車：擁有專業車隊管理和用車不間斷之營運優勢，為企業用戶量身打造最佳節稅用車規劃。
- 商務旅遊短租：建構全國最綿密之租車網，提供服務保證—甲租乙還、車輛原廠保修、網路預約及多樣化租用選擇，確保最完善、安全的商務及旅遊用車。
- 專業接送服務：以頂級尊榮之「LEXUS車隊」，提供商務、旅遊包車、機場接送和禮車服務。
- 中古車輛拍賣：全國首創之無線勁拍系統、專業車輛查驗團隊及網路參拍系統，提供會員更便利、專業的中古車拍賣平台。

經營組織架構圖



和潤企業

『和潤企業股份有限公司』於1999年成立。擁有和泰汽車及豐田金融服務株式會社兩大堅實的股東，秉持『顧客為先、專業為本』的經營理念，提供多元、創新、優質的汽車分期付款與專業理財金融服務。

企業理念

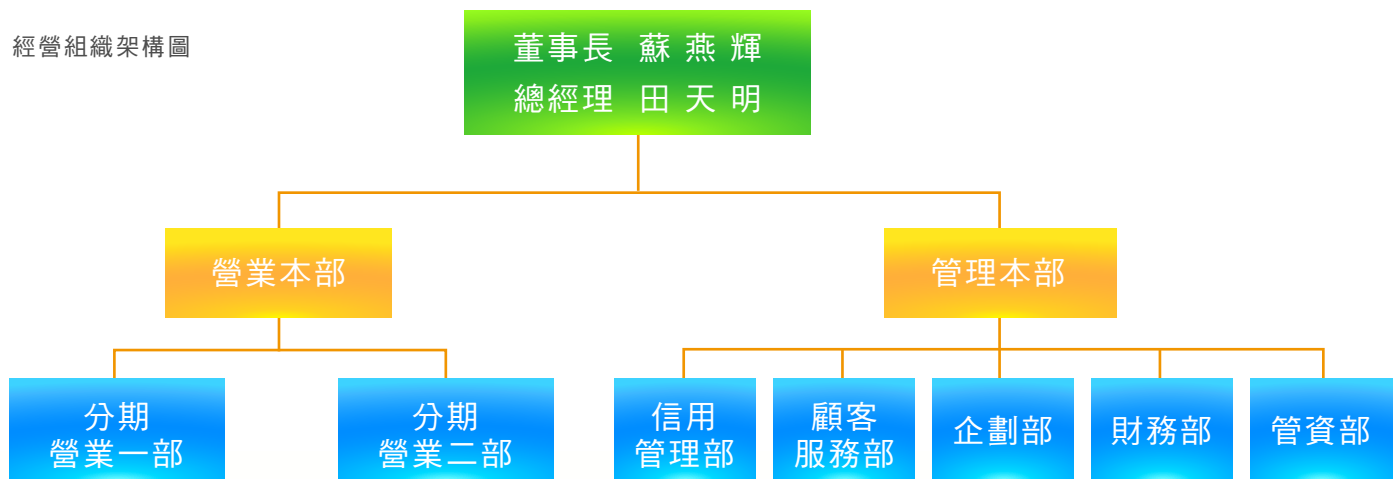
顧客為先：基於「以人為本、顧客第一」的理念，不斷努力改善服務流程，並持續提供符合顧客期待的各项創新商品與專業服務。

專業為本：致力建構完善的支援體系，成立了專屬的顧客服務中心，提供顧客全方位的汽車周邊金融服務專業諮詢。

業務內容

- 汽車分期付款服務：提供各廠牌新車與中古車買賣分期付款服務，透過快速徵審與多元繳款方式，滿足客戶所需。
- 中小企業機器設備分期付款服務：為協助中小企業在業務開展上的資金調度無虞，推出各式設備分期付款服務。此外，和潤與各式設備廠商有專案配合，使合作範圍更廣泛，提供最有效率的整合服務。
- 消費性分期付款服務：提供重型機車分期服務，並異業結盟推出一般機車、家電及圖書等消費性分期付款服務。

經營組織架構圖





和安保險 / 和全保險

和安保險代理人公司，從事服務車主汽車保險規劃，並且經營其他各類的產物保險代理業務。和安以最佳的公司體質獲得中華信評長期信用評等「twA」等級，深獲車主的好評。

企業理念

誠信：秉持最大誠信原則，履行嚴謹堅定的承諾，獲得顧客的信賴

專業：最高的專業素養，最適切的保險商品服務，為顧客做到最好的風險規劃

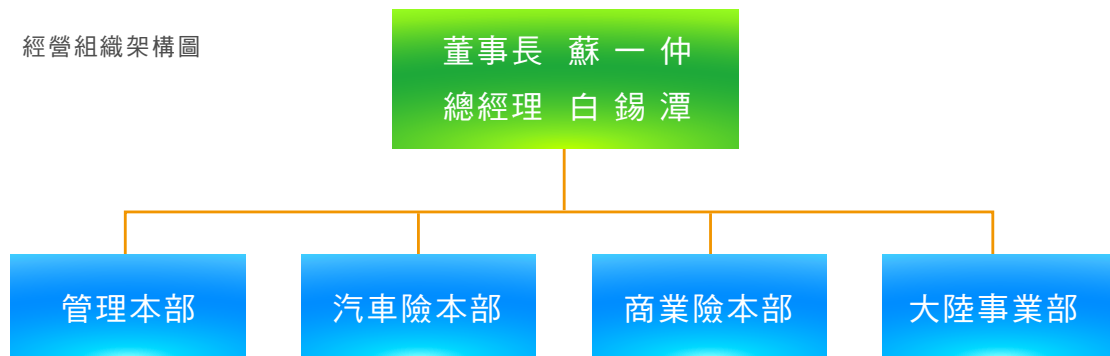
創新：不斷的創新商品開發與服務，滿足顧客的保障需求，創造企業經營績效

服務：主動積極提供超越顧客期待的服務，站在顧客的立場爭取最大的保險權益

業務內容

和安主要銷售的商品為保險相關的「投保」與「理賠協調」服務。其代理商品種類主要以汽車保險為主，除此之外，也代理貨物運輸保險、火災保險、工程保險、高爾夫球責任險、員工誠實信用保險以及人身意外傷害險等其他產險業務。目前與和安簽訂代理合約的產險公司共有13家。

經營組織架構圖





車美仕汽車用品

車美仕為全國最大之專業汽車用品公司，並透過全國TOYOTA經銷商的銷售及貼心服務，提供TOYOTA車主更舒適、便利的用車樂趣。車美仕商品包括影音主機、GPS導航、HUD抬頭顯示器、CAN Bus及LED電子類、外觀件、內裝件等，部份商品已取得豐田原廠認證，外銷日本、大陸、東南亞、中東等豐田代理店。今後我們將以創新、獨特的理念，導入更多樣化的商品，來滿足TOYOTA車主全方位的需求，往亞太第一的汽車用品公司目標邁進。

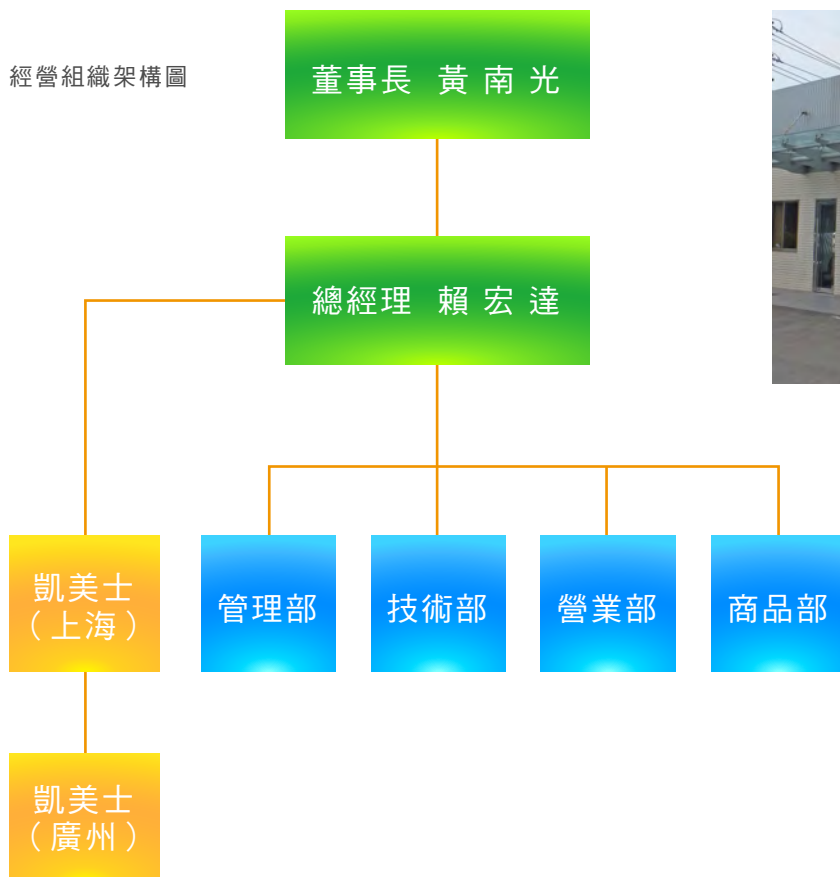
企業理念

- 提供創新商品及超值服務
- 滿足跨國顧客多樣化需求

業務內容

- TOYOTA授權正廠用品及Carmax自有品牌用品之設計、開發、銷售、售後服務。
- 服務廠售服零件之開發、銷售、售後服務。
- 新車檢查及用品架裝作業。

經營組織架構圖

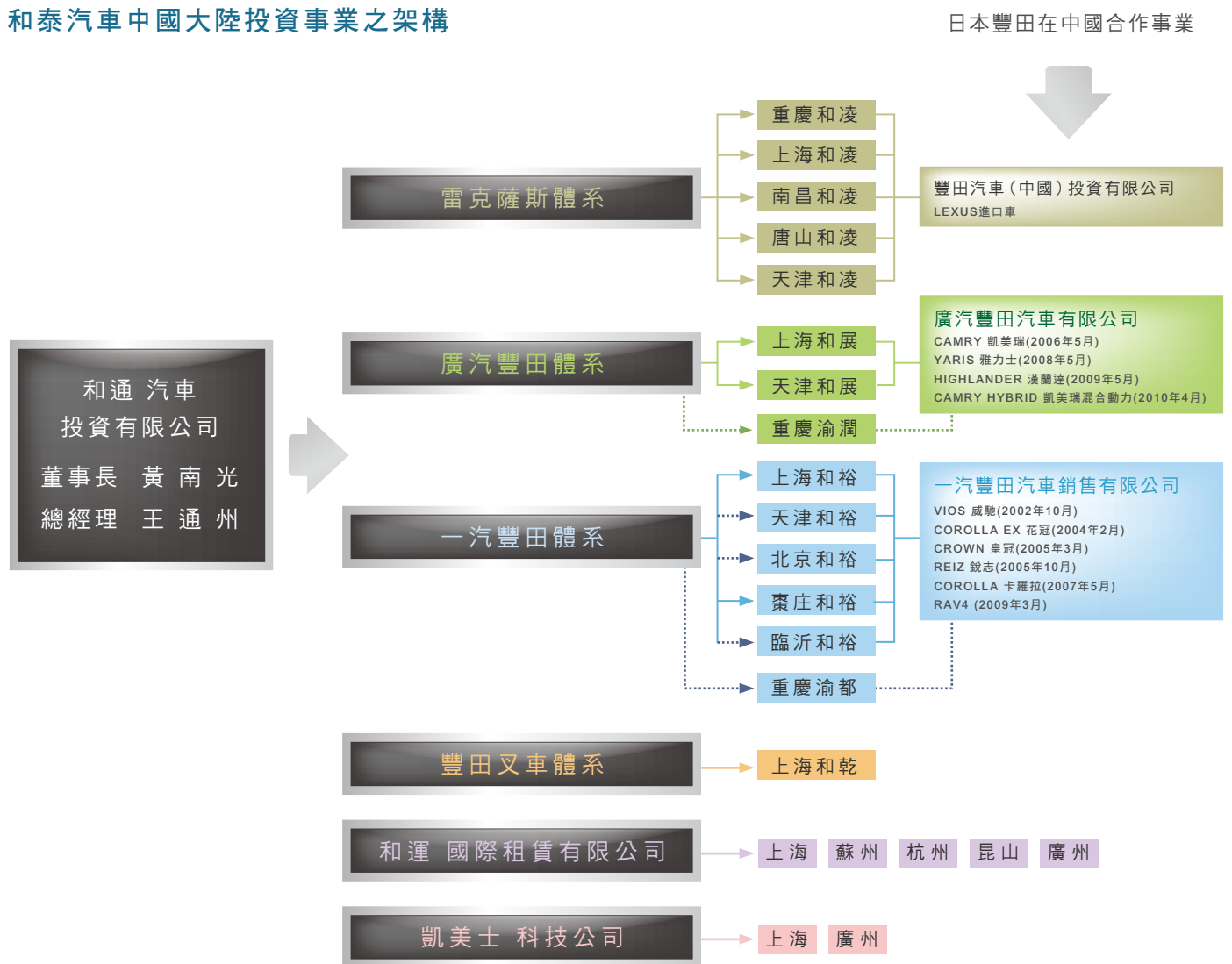




放眼視界，絕不設限

快、穩、準，讓創新思考維持最好的機動性。和泰目光所及之處，都成為腦海中沒有邊界的夢想藍圖，我們不僅勇於挑戰，更具實踐理想的行動力。

和泰汽車中國大陸投資事業之架構



和泰汽車中國地區投資事業 [Solid Grey Box] 和泰汽車中國地區合資事業 [Dotted Grey Box] 日本豐田在中國合作事業 [Green Box] [Light Green Box] [Blue Box]

和泰集團大陸分佈據點

和泰汽車海外的事業版圖，以上海為主要發源地，率先緊扣大陸市場13億人口的中樞核心，再以放射狀網絡緊密連結至各個主要城市。同時透過高標準軟硬體的作業，以及高素質人才的結合，以強大海外大陸市場。



- | | | |
|------------------|---------------|----------------|
| ● 和通汽車投資—和泰上海總公司 | ● 凱美士科技—上海凱美士 | ● 廣汽豐田體系—上海和展 |
| ● 豐田叉車體系—上海和乾 | ● 廣州凱美士 | ● 天津和展 |
| ● 雷克薩斯體系—重慶和凌 | ● 和運國際租賃—上海和運 | ● 一汽車豐田體系—上海和裕 |
| ● 上海和凌 | ● 蘇州和運 | ● 天津和裕 |
| ● 江西南昌和凌 | ● 杭州和運 | ● 北京和裕 |
| ● 河北唐山和凌 | ● 昆山和運 | ● 山東棗莊和裕 |
| ● 天津和凌 | ● 廣州和運 | ● 山東臨沂和裕 |

關係企業 ● —上海和展制冷、天津和展制冷、東莞和展制冷 ● —重慶渝都 ● —重慶渝潤

和通汽車投資有限公司

2010年7月成立，由和泰100%投資，負責管理和泰投資之中國大陸地區LEXUS及TOYOTA據點。註冊資本為三千萬美金，設立於中國上海。

企業理念

引進臺灣和泰集團的先進技術和經營管理模式，提供給中國汽車市場消費者優良的服務，實現和泰汽車股份有限公司“專業、創新、超越”的經營理念。成為中國大陸地區最值得信賴的汽車集團。

業務內容

申請新設立LEXUS及TOYOTA據點。規劃未來銷售及售後服務方針。協助據點提升營運績效。統一規劃運用資金。培育現地人才。

雷克薩斯體系

主要經營LEXUS（雷克薩斯）4S經銷店、維修、售後服務等。

上海



唐山



重慶



南昌



豐田叉車體系

上海



本公司為豐田產業車輛(上海)有限公司(簡稱TMHS)授權經銷商，提供各式叉車銷售及售後服務、安全培訓教育、專業諮詢等一條龍式服務；產品線涵括TOYOYA、BT、Raymond等世界知名產品之銷售、提供正廠零配件及售後服務，並關注客戶所有需求負責TOYOYA及BT堆高機的銷售及服務。

和運國際租賃有限公司

除深耕台灣，隨著兩岸經貿蓬勃互動，和運為了讓台商在兩岸享有一致性的高品質企業長期用車、機器設備租賃服務，於2007年跨足中國大陸，在上海成立「和運國際租賃有限公司」，並隨著台商腳步拓展至蘇州、昆山、杭州、廣州等地。二年來，和運提供近600家企業長租與機器設備租賃服務。2009年4月，上海和運國際更取得台商第一張「上海市汽車租賃經營資格證書」，汽車租賃範圍從此可擴及短期租車和接送服務，並進駐上海浦東機場設立櫃檯，提供上海機場之定點接送服務及包車服務。配合兩岸直航，未來和運將持續規劃各式租車商品以擴大服務層面，開展兩岸服務一條龍的優勢服務。

廣汽豐田體系

為廣汽豐田汽車公司認定之TOYOTA 4S店。公司主要營業專案為銷售CAMRY凱美瑞系列、YARIS雅力士系列、FJ酷路澤系列、阿爾法、漢蘭達系列及提供各型車輛之售後保養維修服務。

一汽豐田體系

從事集整車銷售、維修服務、零配件供應和資訊回饋為一體的大型汽車經營企業。主要經營一汽豐田品牌系列車型：皇冠、威馳、卡羅拉、花冠、銳志、普銳斯、RAV4、普拉多、蘭德酷路澤、柯斯達等；同時對以上各類車型豐田汽車提供銷售、維修、保養、保修、諮詢等全方位、高優質的售前、售中、售後一條龍服務。銷售國產豐田各系列轎車之外，更長期銷售日本豐田汽車生產的各種高級進口轎車，休旅車，四輪傳動越野車等，同時也銷售中型柯斯達巴士，是目前在上海的豐田全系列產品的銷售及服務的專業店。

上海



天津



北京



棗庄



凱美士科技公司

凱美士將充分發揮台灣電子商品的特色優勢，並整合近百家供應商共同開拓大陸新事業，提供新商品開發、實車安裝測試、特仕車包案、售後保固之一條龍服務。除了以服務和泰集團之車輛經銷店為主要營運目標，亦致力於跨品牌、跨通路的市場開拓。目前已經與廣州汽車集團商貿公司展開合作方案，廣汽商貿與和泰集團所屬的豐田經銷店，2011年4月推出安裝車美仕商品之特仕車。車美仕是台灣豐田車廠國瑞汽車的Tier 1用品供應商，近年來配合國瑞中東輸出車輛用品架裝業務，深獲原廠肯定及好評。展望未來，凱美士將運用台灣車廠配套經驗，與大陸車廠建立用品開發及架裝的合作關係，建立具大陸市場特色之汽車用品事業，逐步向亞太第一的車輛用品公司目標邁進。



重視人才與E化，是和泰超越業界的關鍵

每一位進入和泰大家庭的夥伴，都是深具潛力的績優人才，因此重視培育與導入企業E化，就是我們最重要的致勝關鍵。



人才培育與E化

四大菁英培育計劃

01 . 開辦「高階主管學習營」— 人員轉型及培育

本教育課程主要目的，是希望藉由階段性與系統性的課程安排，協助中高階主管人員提昇經營管理能力，培養宏觀領導氣質，並塑造不斷學習，持續成長的風氣。

02 . 設計薪資、升遷制度 — 激勵及能力導向

新制度依職位分為13級，各職級則依其市場價值及公司的薪資政策，設定Mid-point和上下限，如此員工薪資除更加彈性化、結構合理化，亦可有效激發員工創造更佳績效意願及生產力。

03 . 運用職能發展中心 — 職能導向、發展及培育人才

透過職能發展中心 (Assessment Center, AC) 評鑑，員工與公司主管皆可知悉員工本身符合公司所需職能程度，以及未來改善方向，做為日後個人發展與教育訓練的參考依據，如此對於公司在發展與培育未來所需人才方面，有極大裨益。

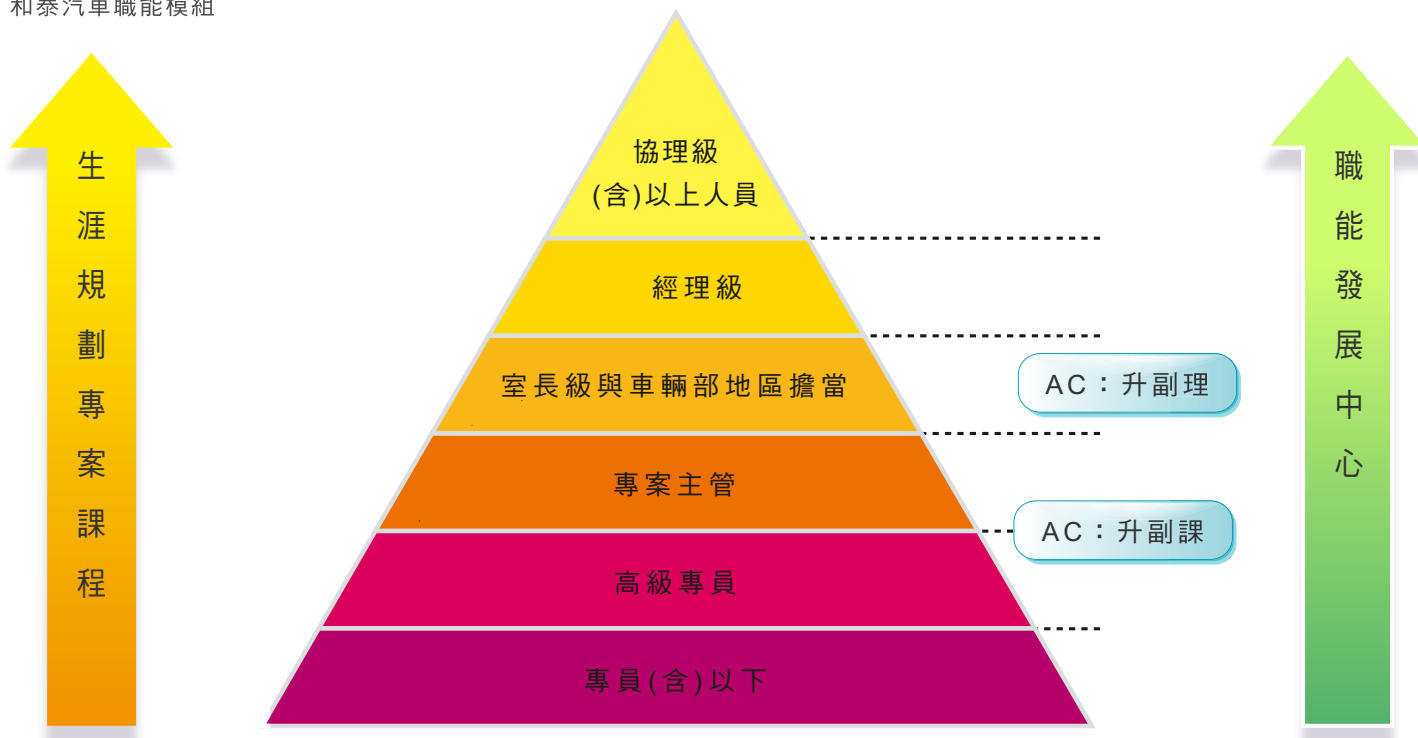
04 . 提供員工更多學習成長的機會

為了使員工能在此基礎上學習發展，繼而成為公司未來倚重人才，公司亦擬定教育訓練架構如下：

- (一) 以提升員工職能為教育訓練主軸
- (二) 著重OJT (On Job Training) 及現地現物式的教導
- (三) 計畫性地進行教育訓練，以確認其發展方向符合公司需要。
- (四) 提供ICT國際人才交流及外派至關係企業任職主管職之機會。



和泰汽車職能模組



企業E化

01. 和泰汽車及八大經銷商通過ISO27001 認證

- Taiwan TOYOTA Group 透過ISMS改善營運體質
- 運用IT (Information Technology) 提供精準服務
- 領先同業，汽車服務業中首家代理 / 經銷體系共同取得國際認證
- 高規格資安防護，妥善保護顧客資料
- 建立資安運作體制，持續改善 (沒有最好，只有更好)

02. LEXUS企業E化，導入i-Pad互動顧客服務





深耕本業之餘 致力回饋社會多更多

用心深耕台灣數十年，對這片土地的熱愛有增無減，因此一直以來都致力於拉近人與土地的關係，以及精神人文的推崇倡導。



■ 交通安全共同致力快快樂樂出門 平平安安回家的交通安全環境

自1974年起，和泰即首開國內企業投身交通公益事業之先河，致力於交通安全宣導及推廣相關活動，當時是以兒童著色及書法為題，舉辦全國性比賽，之後陸續投入捐贈反光背心、提供優良駕駛人子女獎學金、捐贈特優計程車駕駛人車輛、提供北市義交大隊隊員執勤意外醫療保險基金、兒童交通安全列車...等活動，30年來未曾中斷。

◀ TOYOTA交通安全嘉年華



■ 環境保護沒有最好，只有更好Moving Forward共同保護更美好的地球環境

日本豐田汽車多年來不斷推動環境保護公益活動，且致力於研發生產環保車輛及可回收的車輛製造材質，在1999年聯合國環境計畫曾獲頒全球500環保成就獎。2000年推出「豐田環境保護活動研究計畫」，用於支持環境復甦及環境保護，補助以社區為基礎有關環保科技及環保教育的實用計畫。有鑑於此，和泰汽車近年來也不斷以實際行動，舉辦各項環保活動以進一步展現其社會及環保責任，期許為這片土地盡一份心力。

◀ TOYOTA環保高峰會 綠校園改造王



■ 生態保育萬物靜觀皆自得，四時佳興與人同共同維護Formosa成為永久的美麗之島

「台灣是一個美麗島嶼」，身為交通事業的一份子，和泰汽車創立六十幾年來，一直關心本土生態環境並深入的參與，也令我們體會到美麗的事物就在你身邊，值得用心去發覺、體驗。「仰望藍天鳥兒飛，俯視綠地彩蝶舞」，和泰汽車及其關係企業亦將繼續推動並參與各種生態保護工作，尊重自然，愛護生命，也期回饋社會大眾對我們的認同與愛顧。

◀ 和泰汽車捐贈省水閘予全台小學，呼籲各界珍惜水資源



■ 學術交流提供實務經驗，深入校園，培養企業經營領袖

和泰汽車多年來有效利用企業既有資源，擴大至社會各層面，來達成並實現富足社會及永續發展的目的。近年來，為加強對社會貢獻及培育未來優秀人才，更舉辦多起學術交流活動。在寬鬆學術氛圍中相互切磋啟迪，活潑有趣的互動，面對面的交流和切磋，激發同學們投入企業管理相關研究的興趣、創新與改善，深信對於推動企業發展，促進人才成長，具有積極的意義，同時也為培育社會人才盡一份力量。

◀ T-TEP 學校技能競賽



■ 人文藝術音樂饗宴 怡情怡性

音樂素有怡情悅性、潛移默化之功，心靈最佳的調劑，也是人類共通的語言。透過音樂的薰陶，提升生活素質，洋溢真實的情感，獲得心靈的撫慰，在樂曲中引起共鳴、豐富生命。有鑑於音樂教育的重要，和泰汽車於1990年起便邀請世界各國知名樂團來台表演，積極推動藝文水準的養成。期盼帶動社會大眾參與藝術活動，增加藝術人口，讓文藝薰陶蔚為風氣，提昇全民生活品質。

◀ 2011 LEXUS 古典音樂會 — 指揮大師祖賓·梅塔率領佛羅倫斯五月音樂節管弦樂團抵台



■ 健康活動促進體能提昇，健康萬步走

本公司長期以來一直秉持著「沒有最好，只有更好」的精神，藉由不斷的挑戰，以提供更完美的服務與品質。相同的，為社會大眾及車主帶來豐富健康又具意義的活動，和泰汽車也堅持一貫態度不遺餘力的參與。和泰汽車注重每一階段顧客需求，每個活動產生都應您所需而發想。期望未來，在不斷創造及發展品牌價值外，更結合企業實際的力量和大量的資源投入，為社會大眾及車主帶來更多元性的關懷活動。

◀ TOYOTA Family Day — TOYOTA 萬人萬步走

■ 公益活動散佈愛心，贊助社會福祉活動

「天上最美是星星，人間最美是溫情」，和泰汽車及純青社會福利基金會多年來秉持「老吾老以及人之老，幼吾幼以及人之幼」的理念，將人飢己飢、人溺己溺的精神傳播至各地，把愛心真正落實於弱勢群體，將溫暖傳播至各角落。期盼這股力量為社會帶來溫暖，增進社會福祉，讓世界充滿愛心。



▶ 日本311震災捐款 3000萬元



▶ 莫拉克風災捐款 總額6000萬元



▶ 愛心物品捐贈



您的滿意，是和泰最榮耀的肯定

從品質到服務，每一個看似微不足道的細節，都是我們更努力的關鍵。和泰並不沉溺於當下的榮耀，總是期許自己還能做得更好！

1999年起，J.D.Power在台灣調查至今13年，LEXUS創下連續13次汽車業界售後顧客服務滿意度(CSI) No.1的榮耀。
在銷售服務滿意度(SS1)方面，調查12次中，LEXUS獲得11次No.1的殊榮。



蘇燕輝總裁獲頒國家品質獎



蘇純興總經理獲頒J.D.Power No.1獎杯



和泰汽車獲頒遠見雜誌企業社會責任獎



和泰汽車連年榮獲天下雜誌最佳聲望標竿企業：
蘇純興總經理接獲獎座

跳脱框架 凌駕夢想

我們將繼續抱著突破之心勇往直前，把已經達到的成就，化做未來的動力，朝理想更進一步。未來，和泰仍以真誠的心踏實超越，突破眼前侷限，為車主、也為地球打造更美好的汽車夢想。

